

Giappone Young



Scheda di viaggio

SPIRITO D'AVVENTURA



CULTURA E TRADIZIONI



IMPEGNO FISICO



PAESAGGI E PANORAMI



DURATA	NUMERO PARTECIPANTI
15 giorni	Min 10, Max 16
PERNOTTAMENTI	PASTI
12 in ryokan	6 colazioni (per la partenza del 18 aprile e estiva) Nessun pasto incluso (per la partenza del 27 marzo)
TRASPORTI	ASSISTENZA
Treni veloci e pulmino privato	Assistente Viaggigiovani.it esperto di cultura giapponese
PREZZI E PARTENZE	
Controllare la seguente pagina web	

Caratteristiche del tour

Di seguito le caratteristiche di questo tour per permettere al viaggiatore di auto selezionarsi, scegliendo l'itinerario che più gli si addice, ma anche per avere info essenziali prima della partenza.

Ci teniamo a precisare che l'itinerario è una linea guida, ben calibrato e frutto di esperienze precedenti, sia del nostro staff che dei nostri viaggiatori. Talvolta, le circostanze possono cambiare, come le condizioni meteorologiche, il manto delle strade e delle linee ferroviarie o la chiusura di alcuni siti; pertanto fermate e distanze indicate potrebbero essere differenti, anche in considerazione della stagionalità del viaggio, per permettere ai viaggiatori di visitare il meglio. Per questo tour non è richiesta alcuna preparazione fisica particolare, ma ci teniamo a sottolineare che **cammineremo molto (circa 15 km al giorno)** prettamente in piano nelle diverse città. Per questo motivo il viaggio è sconsigliato a coloro che fanno fatica a camminare a lungo per molti km.

Sakura

La stagione migliore per ammirare i sakura è generalmente la seconda metà di marzo e la prima parte di aprile, anche se il clima in Giappone varia molto da nord a sud e quindi l'intervallo di tempo si espande da metà marzo (al sud) ai primi di maggio (al nord). Tuttavia, è importante ricordare che la transitorietà dei fiori e l'imprevedibilità della natura e del clima rendono difficile la previsione.

DOVE DORMIREMO?

A Kyoto pernosteremo in **ryokan**, sistemazioni tipiche giapponesi, in stanze triple/quadruple con futon, un materasso tradizionale giapponese dallo spessore di circa 14 cm. I **bagni del ryokan sono in comune**, divisi maschi e femmine, e prevedono normalmente due zone diverse: una con i WC ed una con le docce e l'ofuro, vasca di acqua bollente dedicata al rilassamento.

Anche a Tokyo pernosteremo in un **ryokan** in stanze doppie, ma molto piccole. Per questo, è richiesto un buon spirito d'adattamento e pazienza!

COME CI SPOSTEREMO?

Ci sposteremo sempre con i **mezzi pubblici** e **spesso a piedi**. In particolar modo utilizzeremo gli "**shinkansen**", treni veloci giapponesi, grazie al Japan Rail Pass, incluso nella quota di partecipazione. A spese dei partecipanti tutti gli altri spostamenti, come metro e autobus sia urbani che extra-urbani.

QUANTI E QUALI PASTI SONO INCLUSI?

In questo tour, per la partenza del 18 aprile e quella estiva sono incluse **6 colazioni**, mentre, per la partenza del 27 marzo **nessun pasto è incluso**. Vicino alle sistemazioni scelte, ci sono sia "combinì" (supermercati), che bar per la colazione. Per i pranzi ci si organizza normalmente con un pasto veloce; per la cena invece, spesso si preferisce un pasto più tranquillo, con diverse possibilità. L'assistente indirizzerà i partecipanti nelle scelte migliori.

È PREVISTA UNA GUIDA E/O ASSISTENZA LOCALE?

Per tutta la durata del tour sarà presente **un assistente Viaggigiovani.it esperto del Giappone**, della sua storia e cultura, che rappresenterà il punto di riferimento dei partecipanti sia per spostamenti che organizzazione del tempo libero. L'assistente seguirà il programma come da convocazione pre-partenza.

QUALI SONO LE TEMPERATURE E COME DOVREMO VESTIRCI?

Le temperature in Giappone variano molto da stagione in stagione e così anche l'abbigliamento ideale. Ci permettiamo di consigliare vivamente **abiti comodi e freschi (vestirsi a cipolla)**, oltre che cappellini ed occhiali da sole per le partenze estive e un abbigliamento a strati più caldo per le partenze autunnali. Nel complesso non ci sono particolari indicazioni di etichetta, anche se sempre indispensabili delle **buone scarpe da ginnastica** per le lunghe camminate.





Specifiche itinerario

- ✓ **Tappe:** Le tappe potrebbero subire delle variazioni in base al meteo ed alla stagionalità.
- ✓ **Ingressi:** Ad eccezione delle attività espressamente indicate nella quota, tutti gli ingressi sono da ritenersi esclusi.

GIORNO 1

Italia / Osaka

Incontro in aeroporto e volo per **Osaka**.

In programma

- ✓ Ritrovo in aeroporto e volo con scalo per Osaka.

Pernottamento

- ✓ A bordo del volo

GIORNO 2

Osaka - Kyoto (1,30 h - soste escluse)

Arriveremo in serata a **Osaka**, per trasferirci in pulmino privato in hotel a **Kyoto**, dove potremo fare la prima conoscenza con la città.

In programma

- ✓ Arrivo a Osaka e trasferimento in pulmino privato a Kyoto con assistente parlante italiano.



Pernottamento

- ✓ Takigawa Ryokan (o similare)

GIORNO 3

Kyoto

In mattinata cominceremo la vista della città con il **Castello Nijo**, antica residenza del primo shogun del periodo Edo, Tokugawa Ieyasu. Proseguiremo, poi, verso le celebri vie dello shopping di Kyoto, le "Shotengai" di Teramachi e Shinkyogoku, con una sosta per il pranzo al famoso **Mercato Nishiki**.

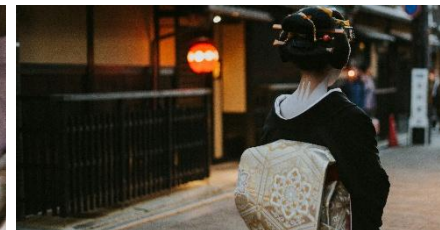
Nel pomeriggio esploreremo l'area di Higashiyama, passeggiando lungo le suggestive strade di Sannenzaka e Ninenzaka. Qui parteciperemo a una tradizionale **cerimonia del tè** (in inglese) in una piccola machiya, dove scopriremo la storia e le usanze di questa antica arte, per poi cimentarci nella preparazione del tè. Successivamente, raggiungeremo il maestoso **Tempio Kiyomizu**, situato su una collina da cui sgorga una sorgente d'acqua purissima. Il tour proseguirà con la visita al **santuario Yasaka** e si concluderà a **Gion**, il quartiere delle geisha, con un'ultima passeggiata nella suggestiva via **Pontocho**.

In programma

- ✓ City tour di Kyoto con assistente parlante italiano e cerimonia del tè (in lingua inglese).

Pernottamento

- ✓ Takigawa Ryokan (o similare)



GIORNO 4

Kyoto

Dedicheremo la giornata di oggi alla visita del centro storico, ai giardini e templi della città più bella del Giappone. Cominceremo con il quartiere **Arashiyama**, dove lo spirito zen permea tutto il tempio che funge da perfetta introduzione all'intera area di Arashiyama e porta di accesso alla meravigliosa foresta dei bambù. Proseguiremo, nel pomeriggio, con la visita del celebre **Padiglione d'Oro**, il Kinkaku-ji, uno dei luoghi d'interesse più noti del Giappone.

In programma

- ✓ City tour di Kyoto con assistente parlante italiano.

Pernottamento

- ✓ Takigawa Ryokan (o similare)

GIORNO 5

Hiroshima e Miyajima

Con i mitici treni proiettile ci sposteremo verso la città di Hiroshima e raggiungeremo la bellissima isola di **Miyajima**, dove avremo del tempo libero per dedicarci a ciò che più ci interessa. Di seguito alcune possibilità per scoprire l'area: visitare il santuario Itsukushima e il suo magnifico Torii sull'acqua. Avrete tempo libero per godervi l'isola come più vi piace.

Nel pomeriggio scopriremo **Hiroshima**, dove dedicheremo un paio di ore al museo della bomba atomica e al Memoriale della Pace. In tarda serata prenderemo il treno per rientrare a Kyoto.



In programma

- ✓ Trasferimento in treno con Japan Rail Pass a Hiroshima e Miyajima, soste e visite con assistente parlante italiano. Rientro a Kyoto verso le ore 21.00.

Pernottamento

- ✓ Takigawa Ryokan (o similare)

GIORNO 6

Nara

Questa mattina inizieremo con la visita del meraviglioso **Fushimi Inari**, santuario scintoista dedicato alla divinità della Volpe e dagli infiniti portali rossi che si snodano per circa 5 km nelle colline circostanti. Una passeggiata da non perdere!

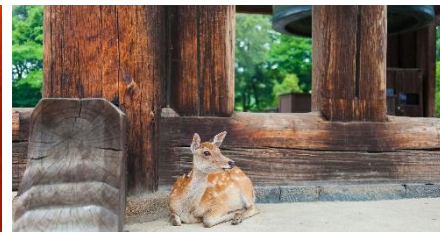
Dopodiché, raggiungeremo in treno **Nara**, la prima capitale del Giappone, per ammirare il suo omonimo parco popolato di cervi sacri e il **tempio Todai-ji** del Grande Buddha. Rientreremo a Kyoto nel tardo pomeriggio.

In programma

- ✓ Trasferimento in treno con Japan Rail Pass a Nara e visite con assistente parlante italiano. Rientro a Kyoto nel pomeriggio.

Pernottamento

- ✓ Takigawa Ryokan (o similare)



GIORNO 7

Osaka

Osaka, città, famosa soprattutto per il cibo, il divertimento e la vita notturna, sarà la protagonista di oggi. Inizieremo la mattina con una passeggiata all'interno del **parco di Osaka** in cui potremo ammirare un perfetto esempio di castello in stile giapponese.

Nel pomeriggio, ci sposteremo nel vivace quartiere di **Shinsekai**, con i suoi negozi e ristoranti un po' nostalgici, dove potremo assaggiare i piatti tipici della città. Infine, trascorremo la serata nell'eccentrico quartiere di **Namba** precisamente nella via più conosciuta e assurda della città: **Dotonbori**. In serata prenderemo il treno per rientrare a Kyoto.

In programma

- ✓ Trasferimento in treno con Japan Rail Pass a Osaka, soste e visite con assistente parlante italiano. Rientro a Kyoto in serata.

Pernottamento

- ✓ Takigawa Ryokan (o similare)

Spedizione bagaglio

Per la giornata di domani sarà obbligatorio portar con sé un solo bagaglio (quello a mano: le dimensioni totali non dovranno superare i 160 cm). Prima del treno per Kanazawa, spediremo il bagaglio più ingombrante dalla struttura di Kyoto a quello di Tokyo (1 collo a persona). Ciò sarà fondamentale per essere più leggeri e comodi negli spostamenti.



GIORNO 8

Kyoto – Tokyo (3 h in treno)

Questa mattina prenderemo il treno per **Tokyo**, a cui sarà dedicata la seconda parte del viaggio. Dopo il check-in alla struttura, avremo un primo contatto con la città: in primo luogo, il quartiere di **Nakano** e la popolare Nakano Broadway, il grande centro dove gli appassionati di manga e anime trovano oggetti da collezione, fumetti, costumi e giocattoli.

Nel pomeriggio, raggiungeremo l'affollatissima stazione di **Shinjuku**, dove passeremo tra grattacieli e piccole vie nascoste come Omoideyokocho un labirinto di stretti vicoli dove minuscoli ristoranti versano il loro fumo, rumore e vapore su vicoli appena abbastanza larghi da allungare le braccia.

In programma

- ✓ Trasferimento in treno con Japan Rail Pass a Tokyo e primo contatto con la città con assistente parlante italiano.

Pernottamento

- ✓ Hotel Edoya (o similare)

GIORNO 9

Tokyo

Questa mattina inizieremo la giornata con una rilassante passeggiata nel parco di **Ueno**. Prima di pranzo toccherà al quartiere di **Asakusa**, per ammirare il tempio Sensoji con il famoso Portale del Tuono.



Non ci faremo mancare, poi, la copia in miniatura della Statua della Libertà e quella, a grandezza naturale, del nuovo Gundam a **Odaiba**. Ulteriore simbolo dell'isola artificiale è il Rainbow Bridge, ispirato al ponte di Brooklyn.

In programma

- ✓ City tour di Tokyo con assistente parlante italiano.
- ✓ Pasti inclusi: colazione (per la partenza del 18 aprile ed estiva)

Pernottamento

- ✓ Hotel Edoya (o similare)

GIORNO 10

Kamakura

Raggiungeremo oggi **Kamakura**, antica cittadina a circa un'ora di treno da Tokyo. Con i treni arriveremo allo splendido **Hasedera**, che ci regalerà bellissimi scorci sulla baia di Kamakura. In seguito, ci sposteremo nel vicino **Kōtoku-in**, dove si potrà ammirare la famosa statua bronzea di Buddha. Nel pomeriggio, invece, ci sposteremo verso il santuario **Tsurugaoka Hachimangu**, un grande plesso shintoista, il più importante di Kamakura, situato nel centro della città. In serata rientreremo a Tokyo.

In programma

- ✓ Trasferimento in treno con Japan Rail Pass a Kamakura, soste e visite con assistente parlante italiano. Rientro a Tokyo in serata.
- ✓ Pasti inclusi: colazione (per la partenza del 18 aprile ed estiva)



Pernottamento

- ✓ Hotel Edoya (o similare)

GIORNO 11

Nikko

La giornata di oggi avrà come protagonista **Nikko**, meraviglia insuperabile, soprattutto per i suoi capolavori architettonici, che fa parte del Patrimonio Mondiale dell'UNESCO dal 1999. Il **Santuario di Toshogu**, completato nel 1636 e dedicato al fondatore dello shogunato dei Tokugawa, è il punto focale della città. La saluteremo nel pomeriggio, per poi ritornare a Tokyo.

In programma

- ✓ Trasferimento in treno con Japan Rail Pass a Nikko e city tour con assistente parlante italiano. Rientro a Tokyo nel pomeriggio.
- ✓ Pasti inclusi: colazione (per la partenza del 18 aprile ed estiva)

Pernottamento

- ✓ Hotel Edoya (o similare)

GIORNO 12

Tokyo

In tarda mattinata raggiungeremo il quartiere di **Ikebukuro**, uno dei quartieri più dinamici e alla mano di Tokyo, ricco di negozi di moda, ristoranti gourmet e cucina casalinga, senza dimenticare diversi centri di divertimento!



Nel pomeriggio raggiungeremo **Akihabara**, città dell'elettronica e quartier generale degli amanti di manga e film d'animazione.

In programma

- ✓ City Tour di Tokyo con assistente parlante italiano.
- ✓ Pasti inclusi: colazione (per la partenza del 18 aprile ed estiva)

Pernottamento

- ✓ Hotel Edoya (o similare)

GIORNO 13

Tokyo

Inizieremo la giornata visitando un simbolo della città: il santuario **Meiji Jingu**. Nel pomeriggio, toccherà ad **Harajuku**, lo stravagante e affollatissimo quartiere delle mode giovanili, e la vicina **Ometesando**, dedicata allo shopping di lusso. Da qui raggiungeremo la zona di **Shibuya**, dove si trovano l'attraversamento pedonale più trafficato del mondo, numerosi centri commerciali e la statua del cane Hachiko, punto di ritrovo per chiunque visiti Shibuya.

In programma

- ✓ City tour di Tokyo con assistente parlante italiano
- ✓ Pasti inclusi: colazione (per la partenza del 18 aprile ed estiva)

Pernottamento

- ✓ Hotel Edoya (o similare)



GIORNO 14

Tokyo

Giornata a nostra disposizione per delle ultime visite di **Tokyo**, con consigli da parte dell'assistente. Nel pomeriggio trasferimento privato in aeroporto.

In programma

- ✓ Giornata libera per visitare Tokyo. Nel tardo pomeriggio trasferimento privato in aeroporto per il volo di rientro in Italia.
- ✓ Pasti inclusi: colazione (per la partenza del 18 aprile ed estiva)

Pernottamento

- ✓ A bordo del volo

GIORNO 15

Tokyo / Italia

In programma

- ✓ Volo di rientro con scalo ed arrivo in Italia (come da orario indicato sul sito).



COSA PORTARE

Il bagaglio da viaggio è sempre un momento di... crisi! Generalmente, prediligiamo **zaini/borsoni morbidi** rispetto a valigie rigide o trolley, nei quali consigliamo di portare l'indispensabile per non avere un bagaglio pesante e scomodo nei continui spostamenti. Ad ogni modo per evitare il panico e non avere materiale in eccesso, di seguito una linea guida per un bagaglio essenziale e intelligente. Sta poi ad ogni Nomade Moderno personalizzarlo in base alle proprie esigenze.

DOCUMENTI DI VIAGGIO

- ☐ Passaporto
- ☐ Assicurazione di Viaggio con contatto telefonico 24h e numero polizza
- ☐ Biglietti aerei elettronici (e-ticket)
- ☐ Fotocopia dei documenti importanti, da tenere separati (raccomandiamo di tenerne una copia a casa)
- ☐ Numeri di emergenza

FACCENDE MONETARIE

- ☐ Contanti: € da cambiare in loco
- ☐ Carta di credito/Bancomat

SALUTE PERSONALE

- ☐ Kit primo soccorso (disinfettanti, cerotti, garza, ovatta, termometro)
- ☐ Medicinali personali
- ☐ Occhiali / Lenti a contatto e liquido per lenti
- ☐ Occhiali da sole
- ☐ Burro cacao/Crema solare
- ☐ Antispastico
- ☐ Antidiarroici
- ☐ Digestivo
- ☐ Fermenti lattici e vitamine
- ☐ Antidolorifico
- ☐ Aspirina/Tachipirina
- ☐ Antibiotico ad ampio spettro
- ☐ Prodotti da toilette

ACCESSORI

- ☐ Cuffie/Auricolari
- ☐ Libri/E-reader
- ☐ Adattatore elettrico
- ☐ Video/fotocamera con custodia
- ☐ Batterie e memory card
- ☐ Powerbank (da mettere nel bagaglio a mano)
- ☐ Zainetto comodo per le escursioni diurne

ABBIGLIAMENTO

- ☐ Giacca a vento, guscio o K-way impermeabili
- ☐ Felpa o maglia a maniche lunghe
- ☐ Camicia a maniche lunghe
- ☐ T-Shirts
- ☐ Pantaloni casual
- ☐ Pantaloni adatti a camminare
- ☐ Biancheria intima
- ☐ Calzini
- ☐ Ciabatte o sandali
- ☐ Scarpe adatte a camminare con una buona suola

ULTERIORI SPECIFICHE

Questo viaggio in Giappone prevede **limitazioni del bagaglio** dovute a delle restrizioni imposte dai treni Shinkansen che utilizzeremo durante il viaggio: per questo sarà possibile portare un bagaglio da stiva rispettando le franchigie imposte dalle compagnie aeree (si veda "compagnia aerea e bagaglio" alla voce "prezzi e partenze") il quale verrà spedito da Kyoto a Tokyo prima di raggiungere la capitale, e **un bagaglio a mano le cui dimensioni non dovranno superare i 160 cm.**

Penali di annullamento

Al Turista che receda dal contratto per casi diversi da quelli previsti dall' art. 7 delle condizioni generali, saranno addebitate le seguenti penali (calcolate sull'importo totale del pacchetto prenotato):

- ✓ **fino a 30 giorni** prima della partenza: **25% del costo** del viaggio
- ✓ **da 29 a 21 giorni** prima della partenza: **50% del costo** del viaggio
- ✓ **da 20 a 14 giorni** prima della partenza: **75% del costo** del viaggio
- ✓ **da 13 a 5 giorni** prima della partenza: **90% del costo** del viaggio
- ✓ **oltre tale termine: 100% del costo** del viaggio

Si precisa che:

- ✓ se l'assicurazione "All Inclusive" è compresa nella quota di partecipazione, questa non è rimborsabile
- ✓ nessun rimborso sarà accordato a chi non si presenterà alla partenza o rinuncerà durante lo svolgimento del viaggio
- ✓ nessun rimborso spetterà a chi non potesse effettuare il viaggio per mancanza o invalidità o insufficienza dei previsti documenti personali di identità e espatrio

L'Organizzatore si riserva, senza impegno né responsabilità di:

- ✓ rimborsare eventuali somme recuperate relative a servizi non usufruiti a seguito di rinunce
- ✓ rimborsare eventuali somme recuperate relative a servizi non usufruiti in corso di viaggio o per diverse prestazioni ottenute, sempre che il Turista fornisca documentazione scritta

Prezzo pubblicato GARANTITO (nessun adeguamento valutario) e aggiornato all'anno in corso.

NOMADI MODERNI di VIAGGIGIOVANI.IT SRL

Info line: +39 0461 1923456

Website: www.viaggigiovani.it

Email: info@viaggigiovani.it

Via Milano 17, 38122, Trento (TN)

P. IVA 02092650221

#viaggigiovani

#nomadimoderni

